

MARMO NELLE VISCERE

Interreg
Euro-MED



Co-funded by
the European Union

BAUHAUS4MED



Sveučilište u Zagrebu
Arhitektonski fakultet
University of Zagreb
Faculty of Architecture



BURGAS MUNICIPALITY



Grad Sarajevo
City of Sarajevo



INTERNATIONAL FEDERATION
OF LANDSCAPE ARCHITECTS

Platoniq
Foundation



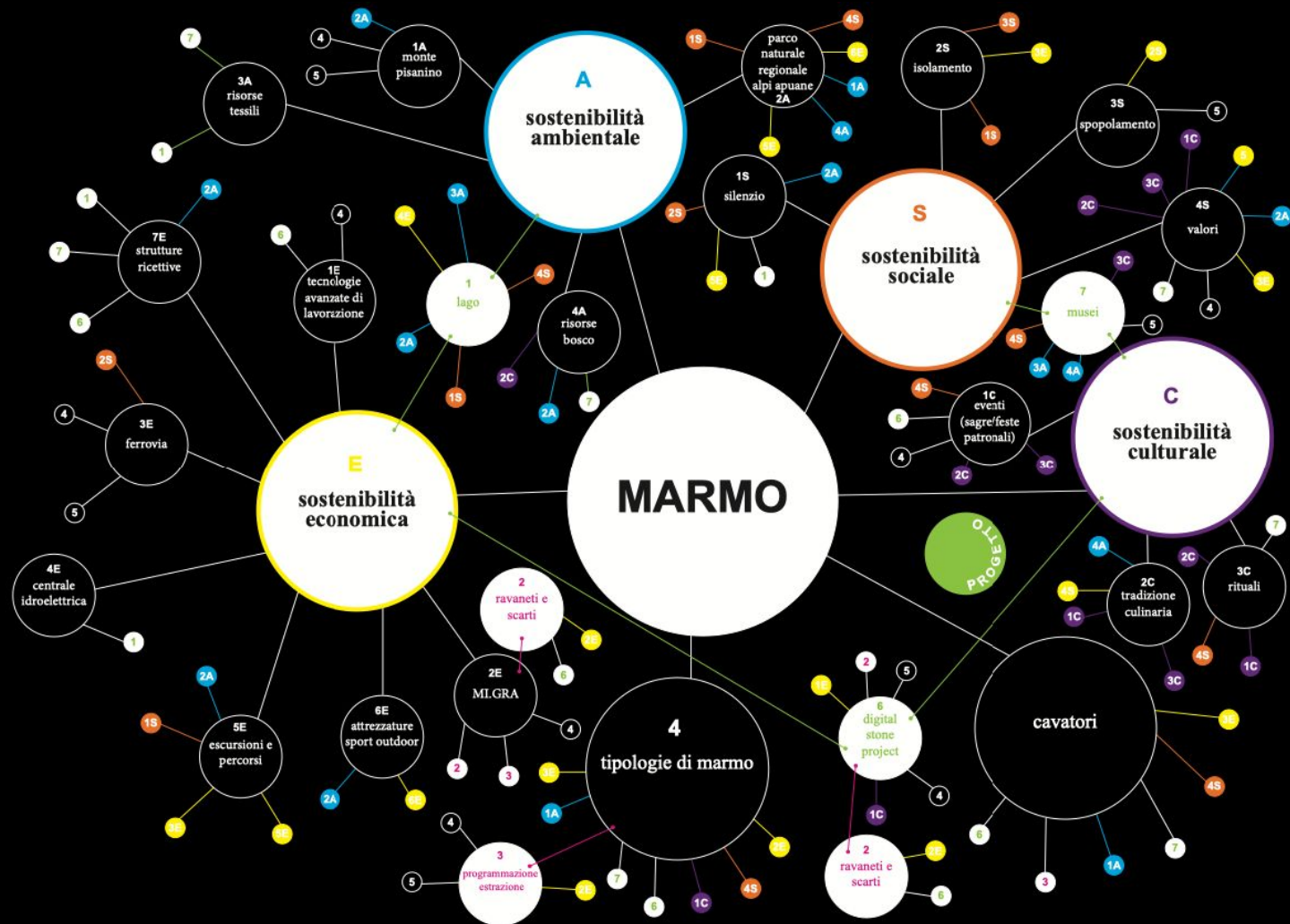
HELLENIC REPUBLIC
REGION OF CENTRAL MACEDONIA

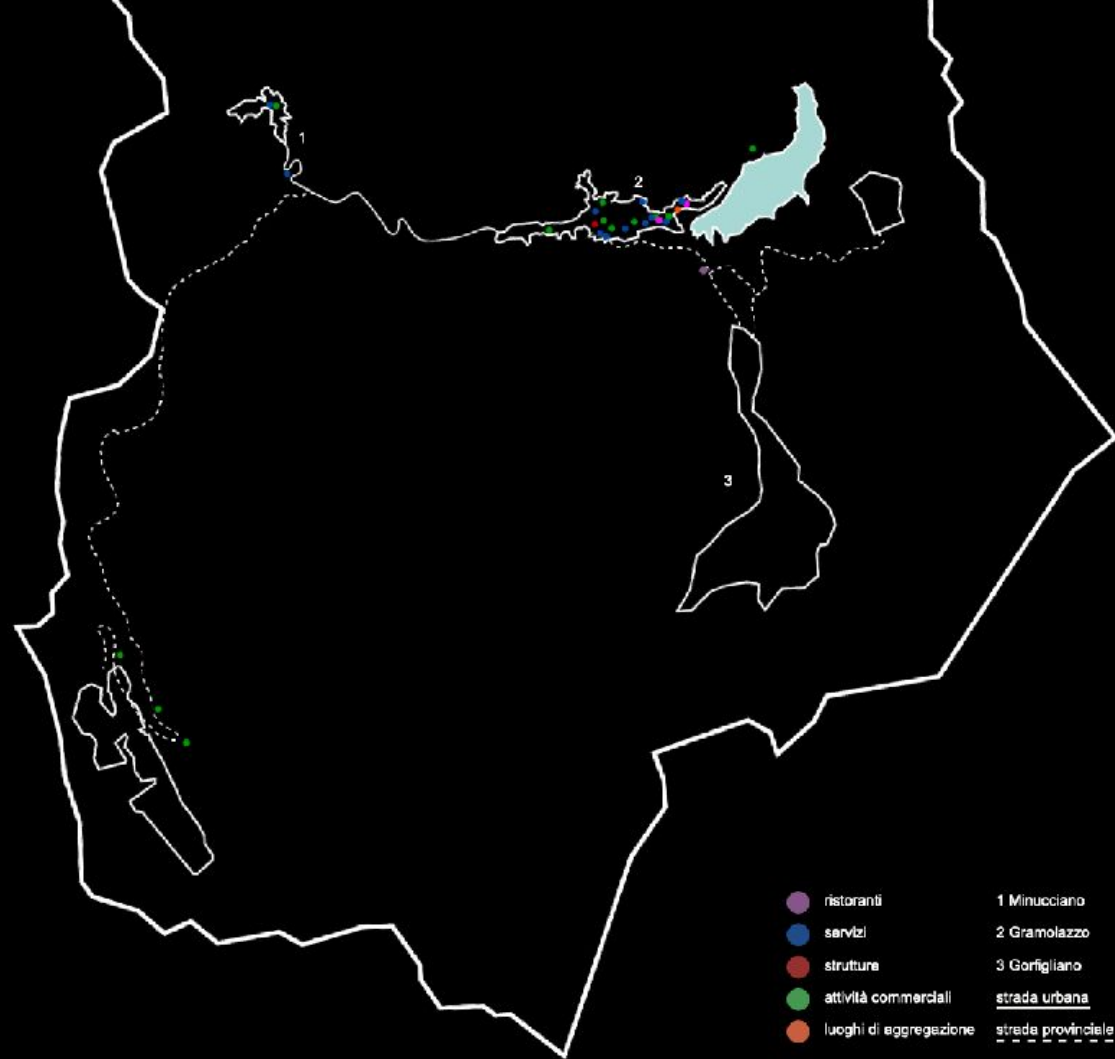


Regione Toscana

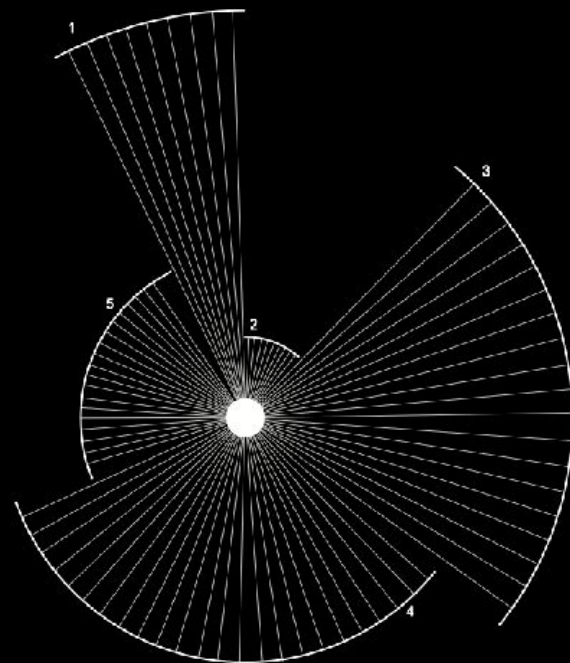


SVILUPPO
EUROPA
MARCHE
INTERREGIONAL ASSOCIATION OF LANDSCAPE ARCHITECTS





- 1 strutture alberghiere
- 2 luoghi di aggregazione
- 3 attività commerciali
- 4 servizi
- 5 ristoranti

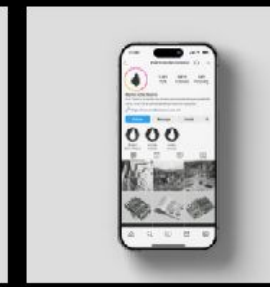
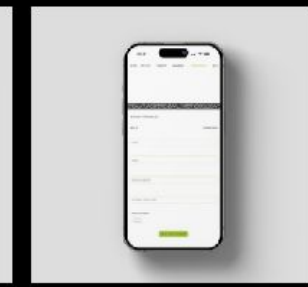
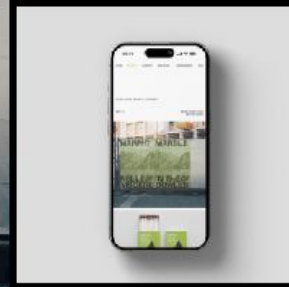
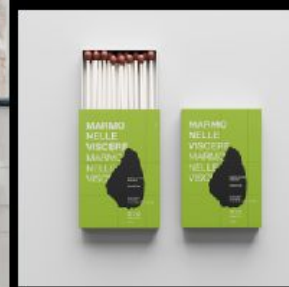


- ristoranti
- servizi
- strutture
- attività commerciali
- luoghi di aggregazione
- 1 Minucciano
- 2 Gramolazzo
- 3 Garigliano
- strada urbana
- strada provinciale

"MARMO NELLE VISCERE" È UN INVITO A SCOPRIRE UNA DIMENSIONE INEDITA E AFFASCINANTE DELLE CAVE. IN QUESTO SPAZIO SOSPESO TRA TERRA E CIELO, L'ARTE CONTEMPORANEA TROVA IL SUO PUNTO DI INCONTRO CON IL PASSATO DELLA TRADIZIONE MARMOREA. LE CAVE DI MARMO, SIMBOLO DI UN'ARTE CHE HA ATTRAVERSATO LE EPOCHE, DIVENTANO UN PALCOSCENICO IN CUI LA TRADIZIONE NON È MAI UN LIMITE, MA UNA BASE SOLIDA SU CUI COSTRUIRE NUOVE FORME E VISIONI. IN QUESTO LUOGO, IL MARMO NON È SOLO MATERIA DA SCOLPIRE, MA UNA VERA E PROPRIA TELA SU CUI L'ARTISTA CONTEMPORANEO PUÒ IMPRIMERE IL PROPRIO SEGNO, CREANDO UN DIALOGO TRA IL PASSATO E IL PRESENTE. LE VENATURE DEL MARMO, NON SONO PIÙ SOLO IL RISULTATO DI UN PROCESSO NATURALE, MA DIVENTANO TESTIMONI DI UN INCONTRO TRA CULTURE, EPOCHE E STILI. LA STORIA DELLE CAVE, CHE AFFONDA NELLE RADICI NELLA PROFONDITÀ DELLA TERRA, SI INTRECCIA CON IL RESPIRO DELL'ARTE CONTEMPORANEA, DANDO VITA A OPERE CHE SFIDANO IL TEMPO, RENDENDO LA PIETRA VIVA E PULSANTE DI EMOZIONI NUOVE.

"MARMO NELLE VISCERE" È UN VIAGGIO SENSORIALE E INTELLETTUALE CHE INVITA A SCOPRIRE LA PIETRA NON SOLO COME UNA RISORSA MATERIALE, MA COME UN RACCONTO IN CONTINUO DIVENIRE, CHE AFFONDA LE SUE RADICI NELLE VISCERE DELLA TERRA E SI ELEVA NELL'ARTE, COME SIMBOLO DI RESILIENZA, CREATIVITÀ E TRASFORMAZIONE.

IN QUESTO SPAZIO, LA TRADIZIONE DEL MARMO, CHE HA DATO VITA ALLE SCULTURE PIÙ CELEBRI E ALLE OPERE D'ARTE CHE HANNO SEGNATO LA STORIA, NON VIENE TRADITA, MA VIENE REINVENUTA, TROVANDO NUOVE MODALITÀ DI ESPRESSIONE IN UN CONTESTO MODERNO E INNOVATIVO. IL MARMO DELLE VISCERE È, QUINDI, UNA SFIDA ALLA CONVENZIONE, UN INVITO A RIVEDERE IL NOSTRO RAPPORTO CON IL PASSATO, A RINNOVARE LA NOSTRA PERCEZIONE DELLA MATERIA E A SCOPRIRE UN LEGAME PIÙ PROFONDO CON LE RADICI DELLA TERRA E DELL'ARTE.





Gabriel Vinas	
LA PIEDAD VELADA	
White Marble	
57x90x40 in.	

Gabriel Vinas	
LA PIEDAD VELADA	
White Marble	
57x90x40 in.	

**NELLE
VISCERE
MARBLE
IN THE
BOWLES**



**MARMO
NELLE
VISCERE
MARBLE
IN THE
BOWLES**



**MARMO
NELLE
VISCERE
MARBLE**



BAUHAUS4MED

Interreg
Euro-MED



Co-funded by
the European Union

Interreg
Euro-MED



Co-funded by
the European Union

BAUHAUS4MED



Interreg
Euro-MED



Co-funded by
the European Union

BAUHAUS4MED



Sveučilište u Zagrebu
Arhitektonski fakultet
University of Zagreb
Faculty of Architecture



BURGAS MUNICIPALITY



Grad Sarajevo
City of Sarajevo



CROWD
POLICY



IFLA EUROPE
INTERNATIONAL FEDERATION
OF LANDSCAPE ARCHITECTS

Platoniq
Foundation



HELLENIC REPUBLIC
REGION OF CENTRAL MACEDONIA



Regione Toscana



SVILUPPO
EUROPA
MARCHE

ARABIA TO THE PUBLIC LANDSCAPE HERITAGE
INVESTMENT AGENCY OF SARAJEVO REGION